



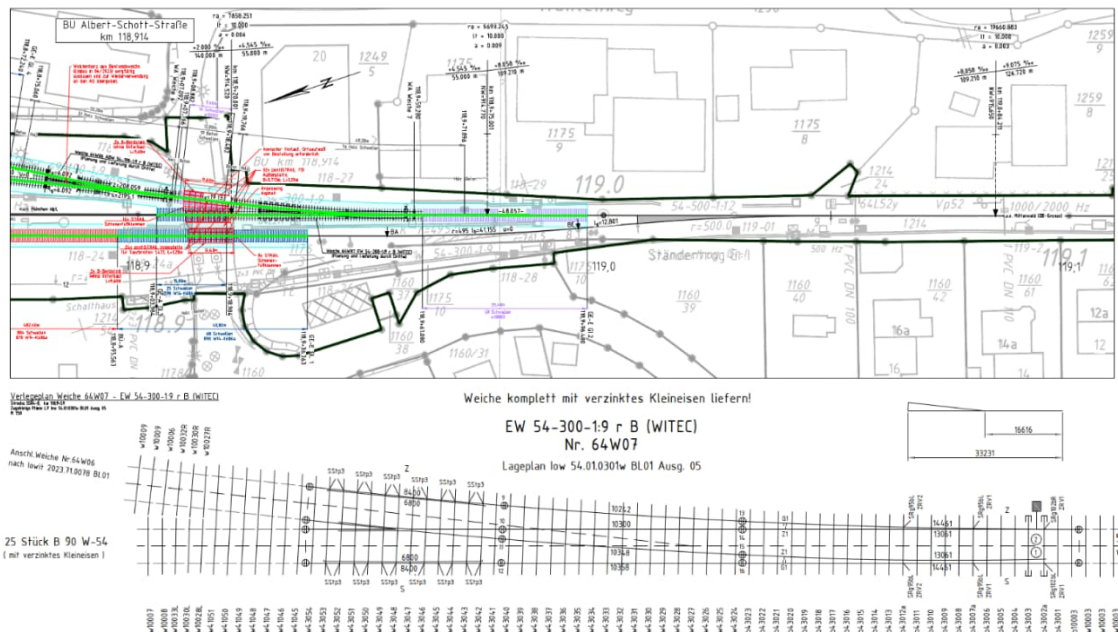
Planung und Ausschreibung Gleiserneuerung

Projekt

Sonderprogramm Karwendelnetz – Gleis- und Weichenerneuerung

Los 1 und Los 3 (Str. 5504 Tutzing – Garmisch – Mittenwald), Los 2 (Str. 5452 Garmisch – Griesen)

Planung und Ausschreibung der Gleiserneuerung im Fließbandverfahren und konventionellen Bauverfahren



Bauherr und Auftraggeber

- Bauherr: Deutsche Bahn AG, RB Süd, München
- Auftraggeber: WSP GmbH Berlin



Geplante Maßnahmen

- Gleiserneuerung im Fließbandverfahren mit Bettungsreinigung (ca. 36,5 km mit 42 Brücken)
- Gleiserneuerung im konv. Verfahren mit Bettungserneuerung (ca. 4,3 km mit 7 Bahnsteigen)
- Weichenerneuerung im konv. Verfahren mit Bettungserneuerung (6 Weichen)
- Erneuerung der Bahnübergangsbefestigung (Strail-Systeme, 38 Bahnübergänge)

Kernaufgaben

- Lph 1, (2 und 3), 5 und 6
- Grundlagenermittlung inkl. Streckenbegehung mit Bestandsaufnahme und Auswahl Logistikflächen
- Digitalisierung, Georeferenzierung, Aktualisierung und Ergänzung der Bestandsunterlagen
- Planung Oberbau mit ProVi
- Ausführungspläne Strecke, Lagepläne Strecke, Details Bahnübergänge, Lagepläne Logistikflächen
- Ausschreibungsunterlagen mit Plänen, Leistungsverzeichnis und Baubeschreibung

Bauzeit und Bauvolumen

- Bauzeit insgesamt: 4 Monate (Totalsperrungen)