



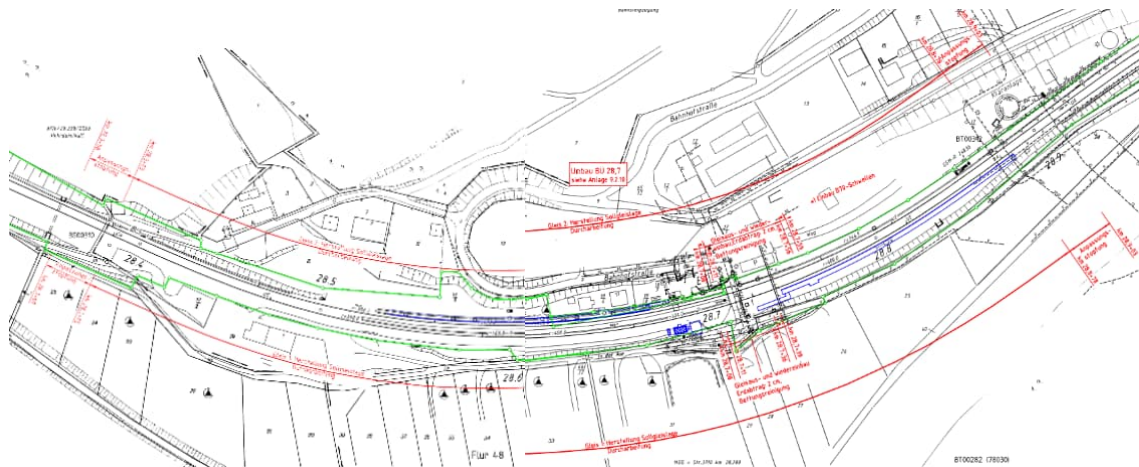
Ausschreibung Verkehrsanlage

Projekt

ESTW Obere Lahn Baustufe 1, Vergabeeinheit 109

Strecke 3710 Wetzlar – Koblenz (Abschnitt Wetzlar – Limburg)

Umbau und barrierefreier Ausbau der Verkehrsstationen Gräveneck, Fürfurt und Aumenu



Bauherr und Auftraggeber

- Bauherr: Deutsche Bahn AG, RB Mitte, Frankfurt/Main
- Auftraggeber: WSP GmbH, Berlin



Geplante Maßnahmen

VST Gräveneck:

- Rückbau Mittelbahnsteig und Reisendenüberweg, Neubau Außenbahnsteige inkl. Zuwegung

VST Fürfurt:

- Rückbau Mittelbahnsteig und Reisendenüberweg, Neubau Außenbahnsteig inkl. Zuwegung

VST Aumenu:

- Rückbau Reisendenüberweg
- Anpassung Außenbahnsteig
- Herstellung Sollgleislage

Kernaufgaben

- Lph 6
- Massenermittlung
- Leistungsverzeichnis und Baubeschreibung
- Zusammenstellung der Ausschreibungsunterlagen
- Planungsgrundlage: Entwurfsplanung

Bauzeit und Bauvolumen

- Bauzeit Baustufe 1: 5 Jahre ab 2024





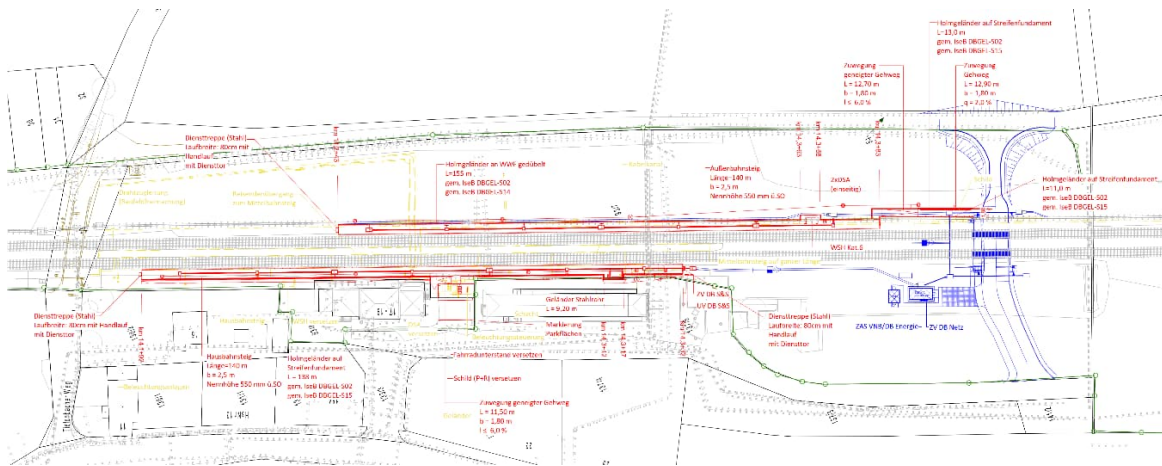
Ausschreibung Verkehrsanlage

Projekt

ESTW Obere Lahn Baustufe 1, Vergabeeinheit 108

Strecke 3710 Wetzlar – Koblenz (Abschnitt Wetzlar – Limburg)

Umbau und barrierefreier Ausbau der Verkehrsstationen Solms, Leun/Braunfels und Stockhausen



Bauherr und Auftraggeber

- Bauherr: Deutsche Bahn AG, RB Mitte, Frankfurt/Main
- Auftraggeber: WSP GmbH, Berlin



Geplante Maßnahmen

VST Solms:

Rückbau Zwischenbahnsteig und Reisendenüberweg, Neubau Außenbahnsteig inkl. Zuwegung

VST Leun/Braunfels:

- Rückbau und Neubau Hausbahnsteig inkl. Zuwegung

VST Stockhausen:

- Rückbau Zwischenbahnsteig und Reisendenüberweg, Neubau Außenbahnsteig inkl. Zuwegung
- Rückbau und Neubau Hausbahnsteig inkl. Zuwegung

Kernaufgaben

- Lph 6
- Massenermittlung
- Leistungsverzeichnis und Baubeschreibung
- Zusammenstellung der Ausschreibungsunterlagen
- Planungsgrundlage: Entwurfsplanung

Bauzeit und Bauvolumen

- Bauzeit Baustufe 1: 5 Jahre ab 2024



[Quelle Plan und Foto: WSP GmbH Berlin]